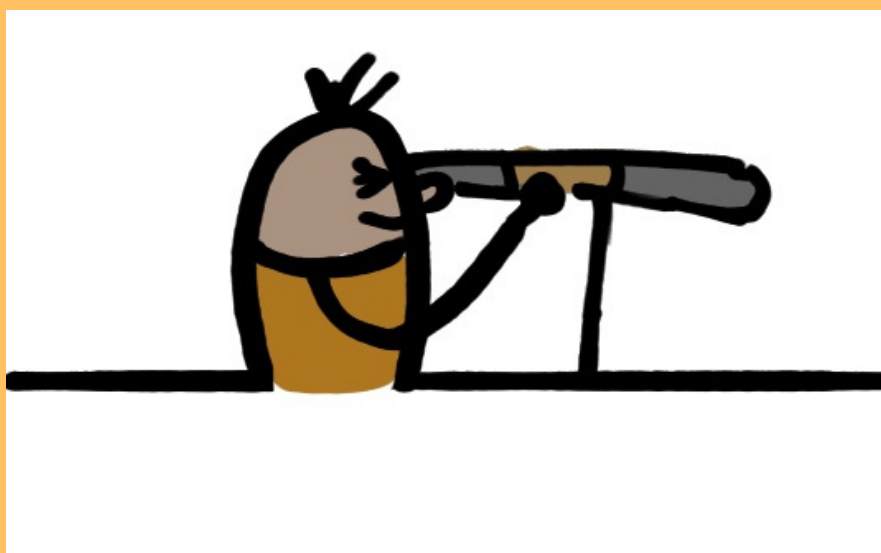


INSCRIRE MON ENFANT AU COURS DE RELIGION ?

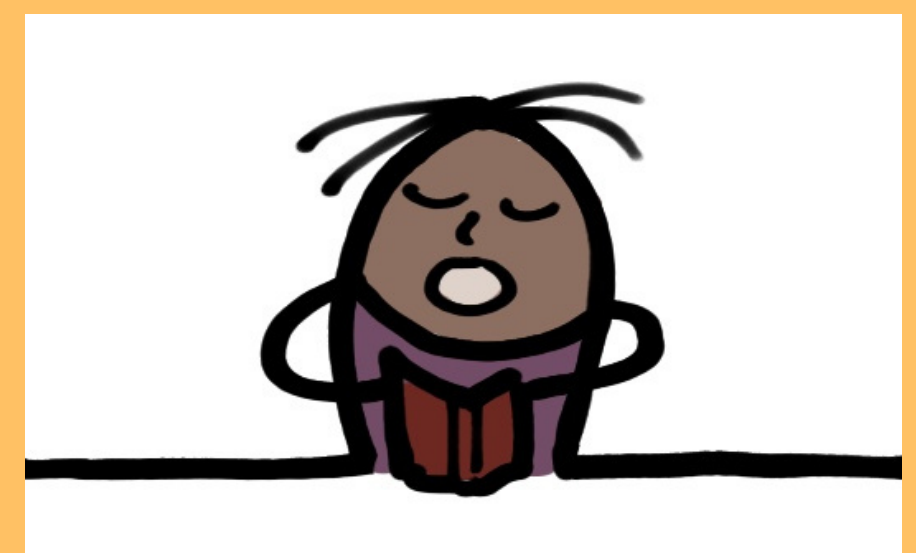
UNE PETITE HEURE PAR
SEMAINE ...

POUR DE GRANDES
QUESTIONS !

**Découvrir le protestantisme et
les autres confessions et
religions : récits bibliques, sens
des fêtes...**



**Comprendre et interpréter les
traces religieuses dans le
patrimoine : monuments,
œuvres d'art, institutions
d'origine chrétienne...**



**Vivre les relations humaines et y
réfléchir : la solidarité, l'amitié,
la confiance, les différences, les
conflits et la réconciliation...**





En accord avec les principes de laïcité



Dans le respect de l'éducation familiale



Avec un regard protestant ouvert à la modernité et à la culture



Cet enseignement participe à l'éducation au vivre ensemble et à la réussite des élèves, dans un souci de partenariat avec l'institution scolaire.

Les intervenants de religion ont suivi une formation universitaire et pédagogique assurée par la Faculté de théologie protestante de Strasbourg et le Service Protestant de l'Enseignement Religieux de l'UEPAL.

L'enseignement religieux n'est pas un catéchisme de type paroissial impliquant la participation de l'enfant à une communauté religieuse; aucune condition n'est requise pour l'accueil des élèves.